



HÜLS • GRUPPE

*gemeinsam · Werte · schaffen*

# Wohnung 5.18 im Haus Rondo in den OSTWALL TERRASSEN

46397 Bocholt, Etagenwohnung zur Miete

Objekt ID: Whg 5.18 Stpl. 11



Wohnfläche ca.: **88,52 m<sup>2</sup>** - Zimmer: **2** - Kaltmiete: **1.060,00 EUR**





HÜLS • GRUPPE

*gemeinsam · Werte · schaffen*

## Wohnung 5.18 im Haus Rondo in den OSTWALL TERRASSEN

Objekt ID	Whg 5.18 Stpl. 11
Objekttypen	Etagenwohnung, Wohnung
Adresse	Friedrich-Wilhelm-Straße 13 46397 Bocholt
Etage	2
Wohnfläche ca.	88,52 m <sup>2</sup>
Zimmer	2
Baujahr	2021
Stellplätze gesamt	1
Verfügbar ab	sofort nach Absprache
Aufzug	Personenaufzug
Balkon/Terrasse	Balkon
Böden	Fliesenboden, Kunststoffboden
Energieträger	Blockheizkraftwerk, Gas
Fenster	Kunststofffenster
Heizungsart	Fußbodenheizung, Zentralheizung
Sanitär	Bad mit Dusche
Serviceleistungen	Hausmeister
Sonstiges/Wohnen	Abstellraum
Stellplatz	Stellplatz, Tiefgarage
TV	Satellitenanschluss
Zustand	Erstbezug, Neubau
Ausstattung / Merkmale	Balkon, Neubau, Personenaufzug, Stellplatz, Tiefgarage, Zentralheizung
Kaution	2.120,00 EUR
Kaltmiete	1.060,00 EUR





HÜLS • GRUPPE

*gemeinsam · Werte · schaffen*

Nebenkosten	180,00 EUR
-------------	------------

---

Heizkosten	80,00 EUR
------------	-----------

---

Warmmiete	1.417,00 EUR
-----------	--------------

---





HÜLS • GRUPPE

*gemeinsam · Werte · schaffen*

## Objektbeschreibung

Wie wollen wir morgen leben? Na, am liebsten besser

- in den Ostwall Terrassen im Herzen von Bocholt
- mit Angeboten, die das Leben angenehmer, schöner und lebenswerter machen
- die Menschen zusammenbringen und das Zusammenleben fördern.

NEUGIERIG? Rufen Sie uns an – 02871 1895380 - und vereinbaren Sie einen Termin für ein persönliches Beratungsgespräch in unserem Büro, in dem wir Ihnen unser Konzept des zukünftigen Wohnens vorstellen dürfen.

## Ausstattung

- Fußbodenheizung
- elektrisch betriebene Jalousien
- Design-Vinylböden mit Sockelleisten
- Decken und Wände mit Rapidvlies-Tapete, weiß gestrichen
- Video Gegensprechanlage
- hochwertig ausgestattete Bäder mit bodengleichen Duschen und Glas-Trennwänden
- jede Wohnung hat einen Balkon oder eine Terrasse
- hohe Energieeffizienz und niedrige Verbrauchskosten
- Gemeinschaftliche Sonnenterrasse im 1. OG

## Sonstiges

### Raumaufteilung

Wohnung 5.18 im Haus Rondo im 2. OG

- eine einladende Eingangsdiele
- ein Wohn-/Esszimmer mit offenem Küchenbereich
- ein ca. 15,9 m<sup>2</sup> großer Balkon
- ein Bad mit ebenerdiger Dusche
- ein Schlafzimmer
- ein Hauswirtschaftsraum mit Waschmaschinen- und Trockneranschluss

Zu jeder Wohnung gehört ein Tiefgaragenstellplatz (Mietpreis 70,00 € zzgl. 27,00 € Nebenkosten)

### Sonstiges

Das Exposé haben wir nach den uns vom Eigentümer übermittelten Daten und Angaben erstellt. Daher übernehmen wir keine Haftung dafür, dass alle Angaben vollständig, aktuell und richtig sind, Irrtum und Zwischenverkauf/-vermietung vorbehalten.

Mit Ihrer Anfrage erteilen Sie uns ausdrücklich Ihre Erlaubnis, mit Ihnen telefonisch oder schriftlich Kontakt aufzunehmen und Ihre Daten zu speichern. Sie können diese Zustimmung jederzeit widerrufen,





HÜLS • GRUPPE

*gemeinsam · Werte · schaffen*

gern auch per E-Mail.

## Energieausweis

Energieausweistyp	Bedarfsausweis
Ausstellungsdatum	27.01.2020
Gültig bis	26.01.2030
Gebäudeart	Wohngebäude
Baujahr	2021
Primärenergieträger	Gas
Endenergiebedarf	53,00 kWh/(m <sup>2</sup> ·a)
Energieeffizienzklasse	B





HÜLS • GRUPPE

*gemeinsam · Werte · schaffen*

## Lage

Die Ostwall Terrassen entstand im Herzen der attraktiven Einkaufsstadt Bocholt. Die Fußgängerzone mit ihrer Geschäftslandschaft, vielen Restaurants, Cafés und Bistros ist nur ein paar Schritte entfernt. Ob es der sehenswerte Stadtkern, der Aasee oder die ausgedehnten Grünflächen des Stadtwaldes sind – Bocholt hat viel zu bieten. Erst kürzlich wurde Bocholt – zum sechsten Mal – zur fahrradfreundlichsten Stadt Deutschlands gekürt.

Gleichzeitig sind die Angebote der Stadt und des Münsterlandes verkehrstechnisch optimal und schnell angebunden, ob per öffentlichem Nahverkehr oder mit dem eigenen Auto. Vom Ostwall erreichen Sie in wenigen Minuten die Autobahn A 3 und damit das Ruhrgebiet, Düsseldorf oder die Niederlande.





HÜLS • GRUPPE

*gemeinsam · Werte · schaffen*



Bild 16



Open House



Tag der offenen Tür



Wohnzimmer mit Zugang zur Loggia



Wohnzimmer



Wohnzimmer mit Blick zur Küche





HÜLS • GRUPPE

*gemeinsam · Werte · schaffen*



Wohnzimmer



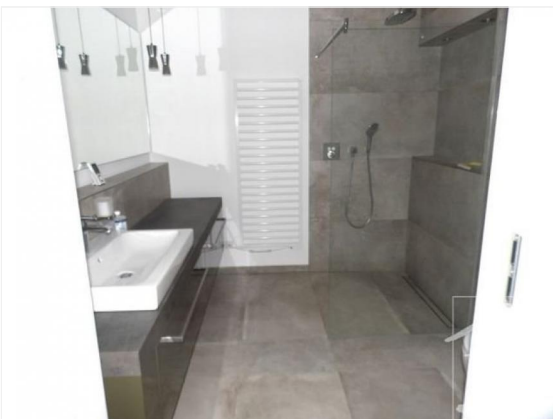
Schlafzimmer mit Ankleide



Schlafzimmer



Schlafzimmer mit Ankleide



Badezimmer



Dusche







HÜLS • GRUPPE

*gemeinsam · Werte · schaffen*



Büro/Gästezimmer



Büro/Gästezimmer



Hauswirtschaftsraum



Grundriss

